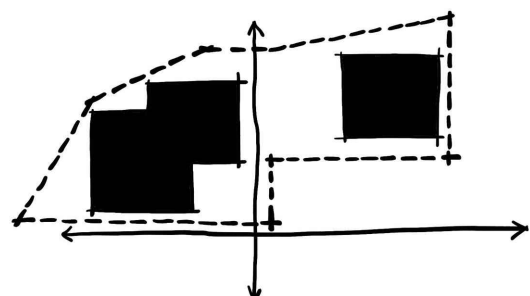
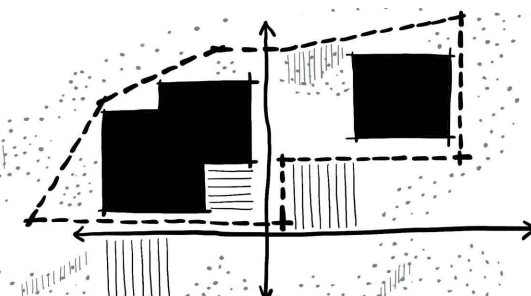


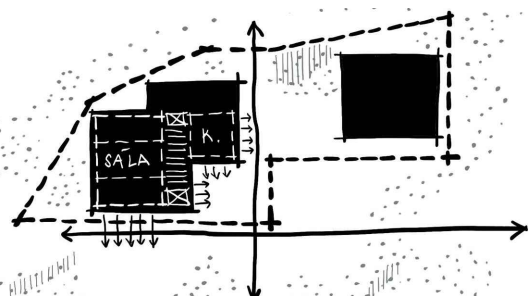
DVA PAVILÓNY



OSI V ÚZEMÍ

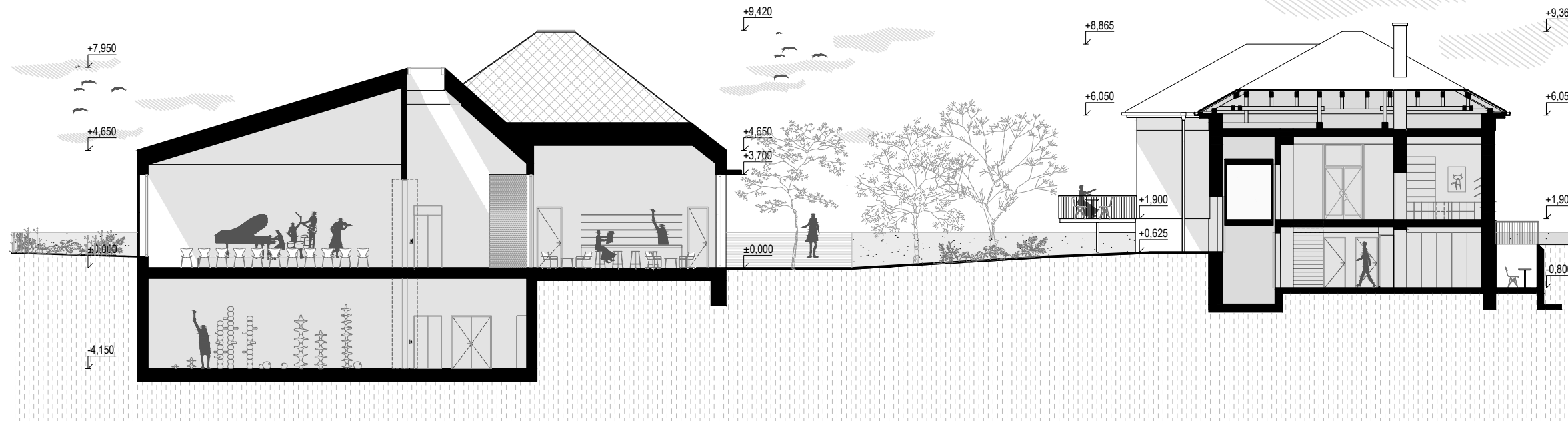


VEREJNÉ PRIESTORY

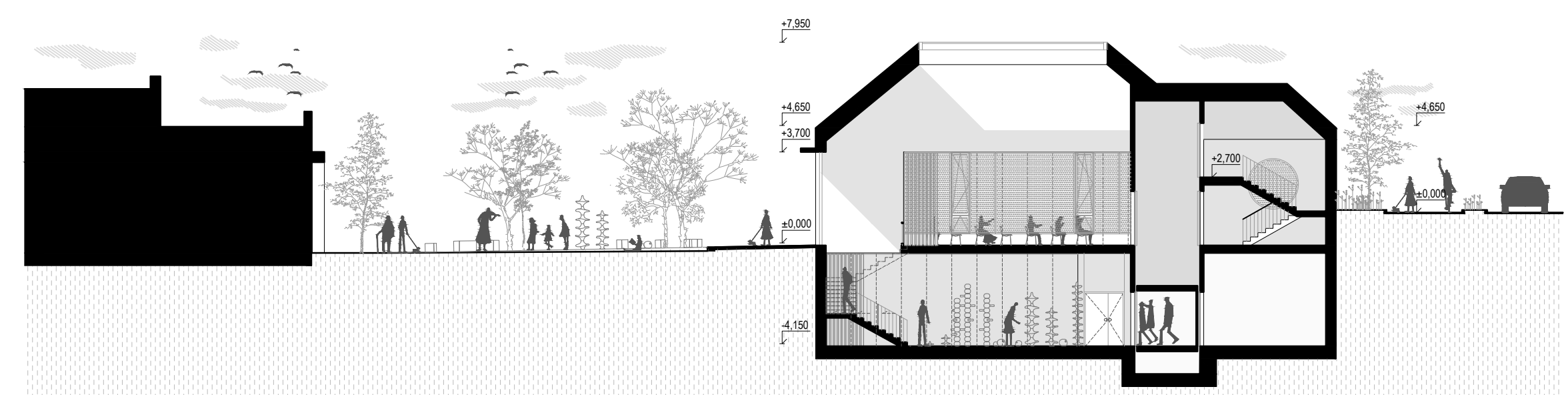


VARIABILITA

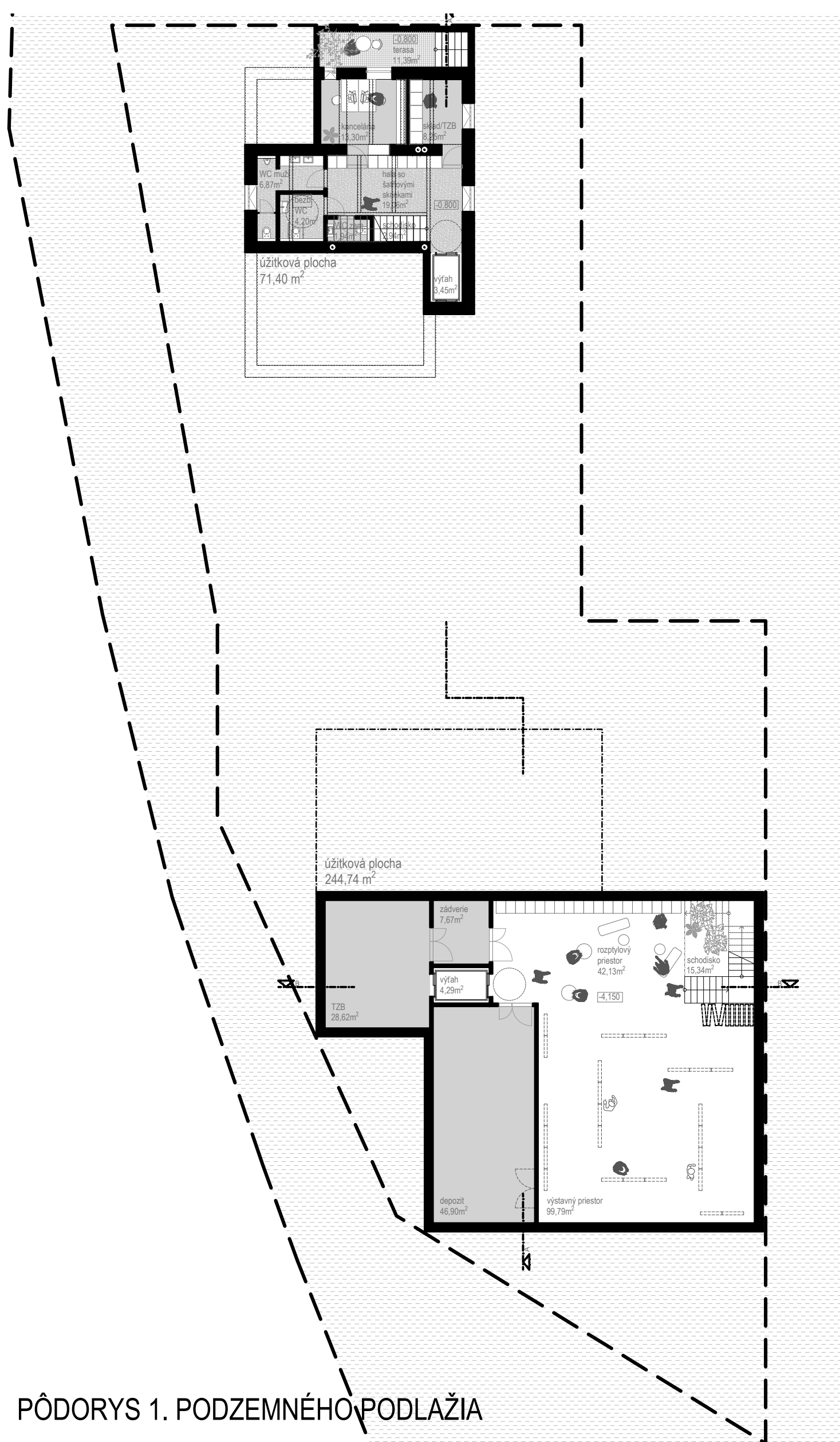
Návrh vyhodnocuje nutnú mieru zásahu do existujúcej štruktúry a prirodzeného terénu. Pôvodný objekt domu riaditeľa je rešpektovaný, a podlieha funkčnej transformácii na samostatný celok miestnej knižnice. Územie dopĺňame o novostavbu s funkciou komunitnej sály, výstavného priestoru a kaviarne. Novonavrhovaná hmota reaguje na mierku okolia a dotvára uličnú čiaru. **URBANIZMUS** Návrh rešpektuje hlavnú pešiu os územia a dopĺňa ju o novú spojnicu, ktorá priamo prepája športovú halu s navrhovaným komunitným centrom a doplná tak ďalšie prepojenie v území. Orientácia a situovanie hlavných vstupov do objektov reflektuje tieto osi, čím sa posilňuje plynulosť pohybu a intuitívna čitateľnosť štruktúry. **VEREJNÉ PRIESTRANSTVÁ** Verejné priestory sú koncipované ako sústava funkčne diferencovaných plôch. V ťažisku, na križaní osí, v blízkosti kaviarne, navrhujeme multifunkčný stretávací priestor. V náväznosti na kultúrny dom a navrhovanú komunitnú sálu plochu pre rozšírenie kultúrnej funkcie v exteriéri, v náväznosti na školu a novovybudovanú športovú halu plochy pre hry detí a šport. Priestory doplnia modro-zelená infraštruktúra s využitím spevnených plôch s retenčným potenciálom. Verejné priestory s vysokou a nízkou zeleňou vytvárajú možnosti pre oddych a zlepšujú mikroklimu v území. **PREVÁDZKOVÁ SCHÉMA OBJEKTU** Dispozičné riešenie novostavby je organizované okolo ústredného foyer, na ktoré sa bezprostredne napája sála a kaviareň. Vertikálna komunikácia navádza návštevníka do výstavného priestoru v podzemnom podlaží. Jednotlivé funkčné celky sú navrhnuté s dôrazom na prevádzkovú autonómiu, no zároveň umožňujú variabilné prepojenie do funkčného celku, čo podporuje variabilitu objektu a zvyšuje celkovú udržateľnosť objektu. Klimatický komfort zabezpečujú riadené vetranie svetlíkmi a exteriérové screenové rolety.



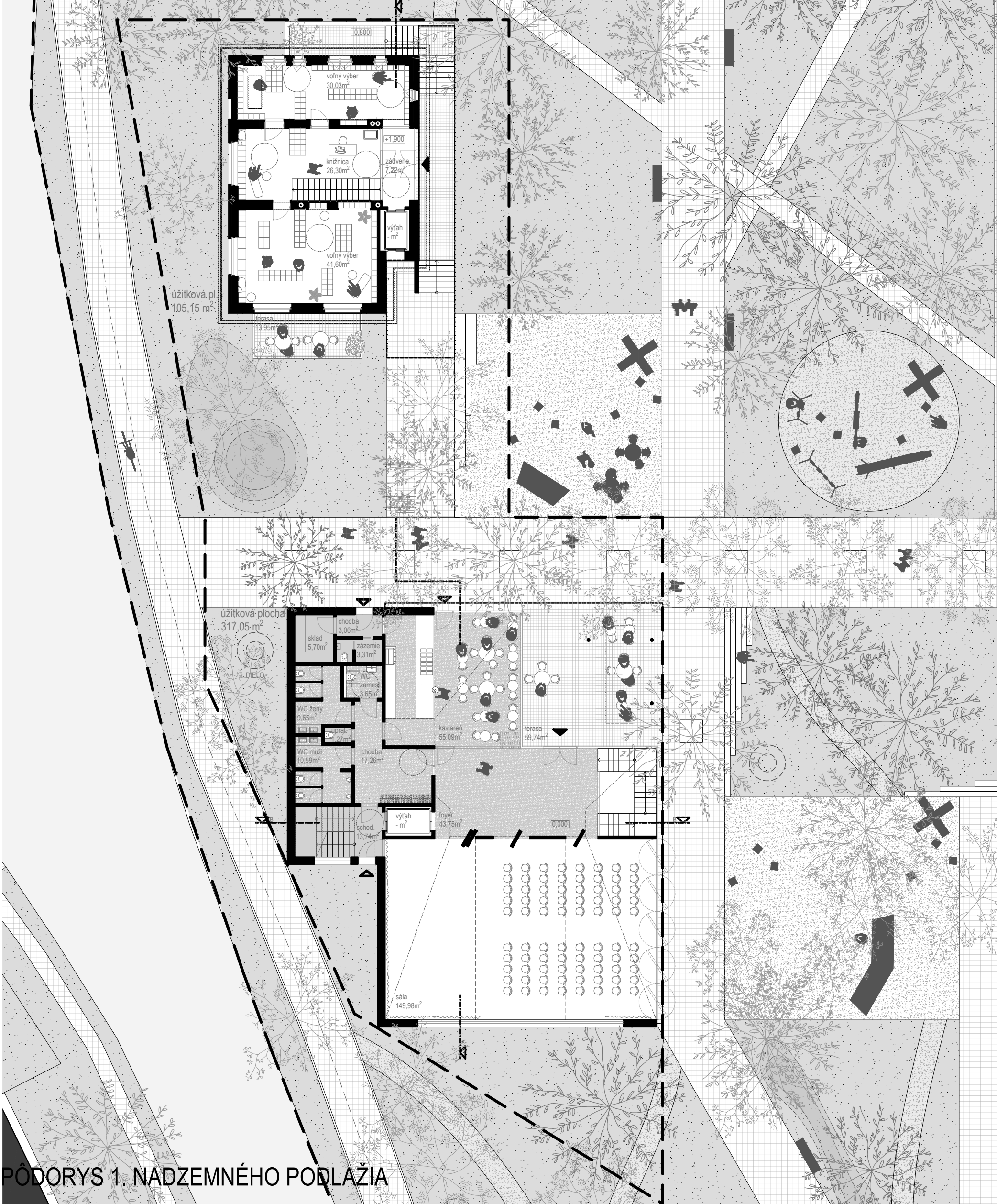
REZ A-A



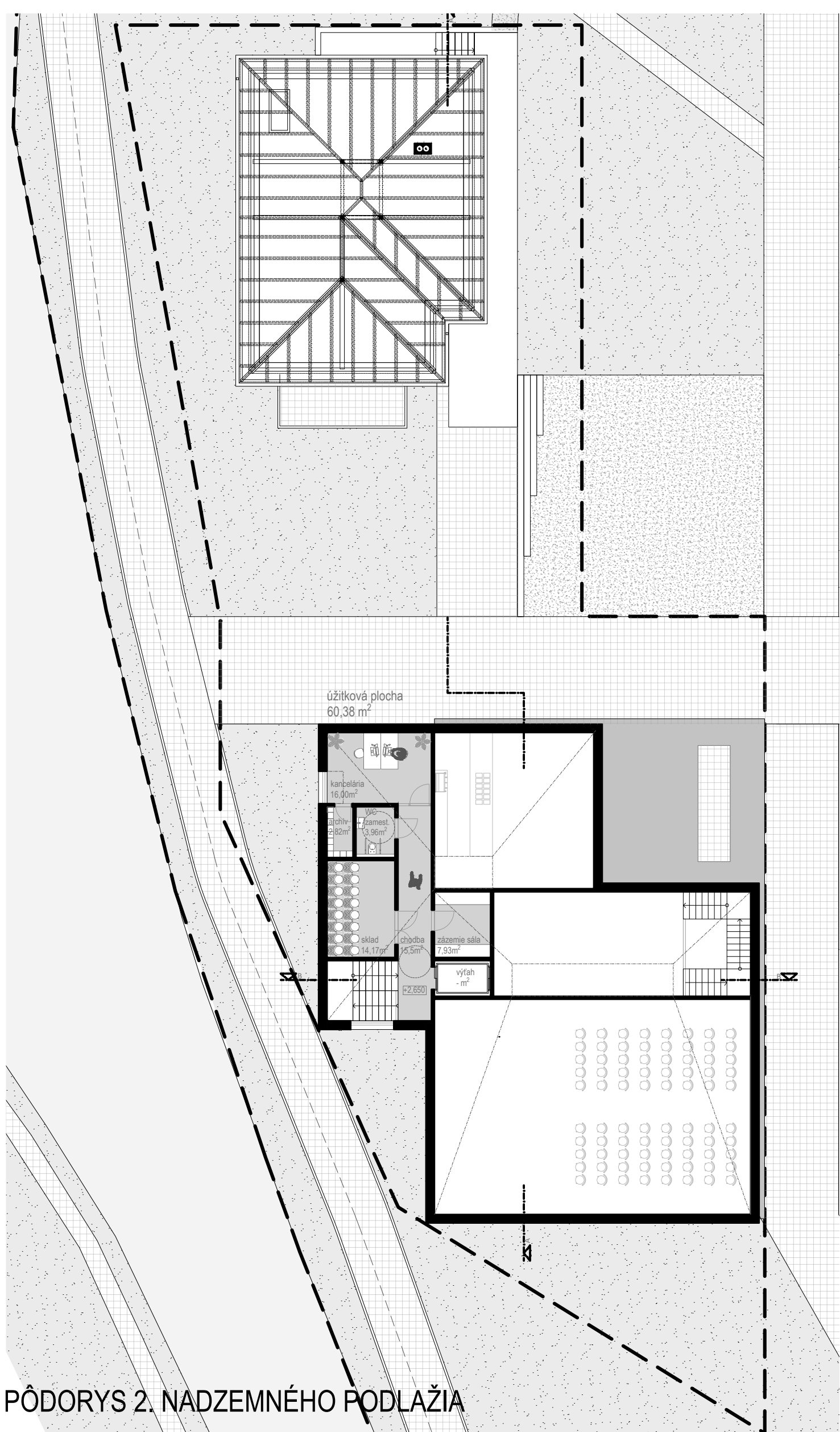
REZ B-B



PÔDORYS 1. PODZEMNÉHO PODLAŽIA



PÔDORYS 1. NADZEMNÉHO PODLAŽIA



PÔDORYS 2. NADZEMNÉHO PODLAŽIA